

Сборочно-сварочный чертеж

Перв. примен.

Справ. №

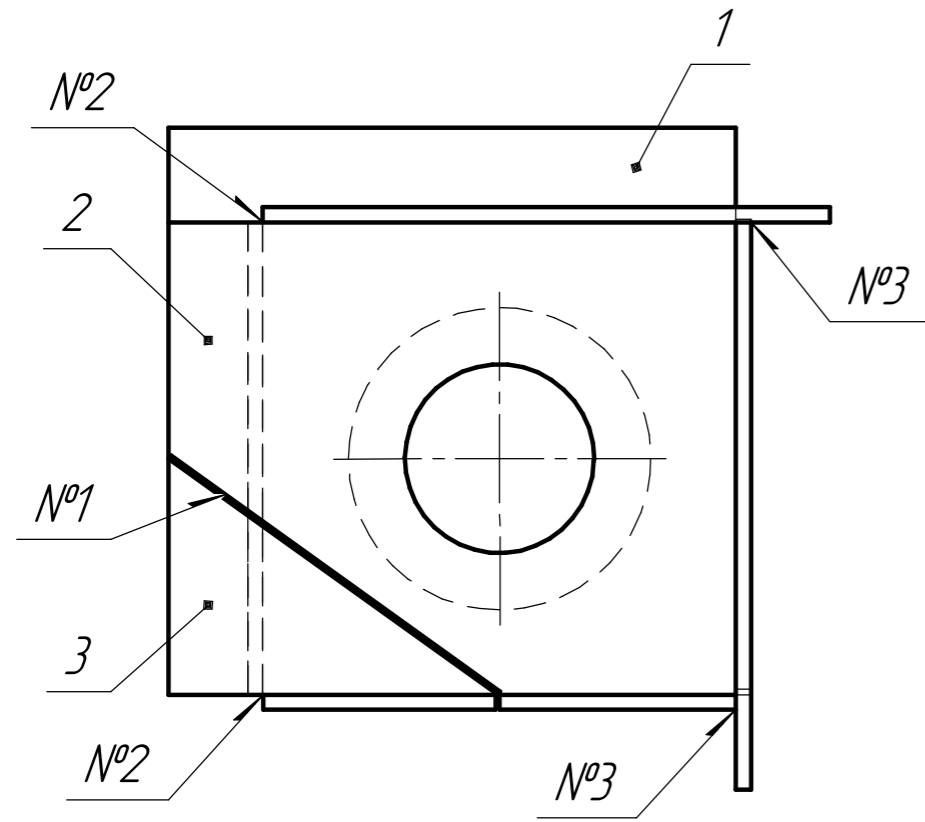
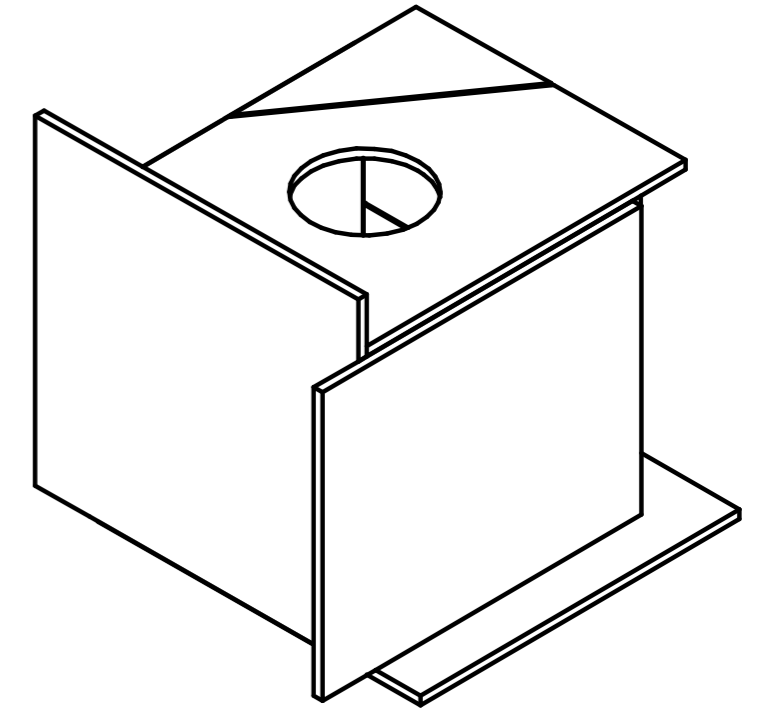
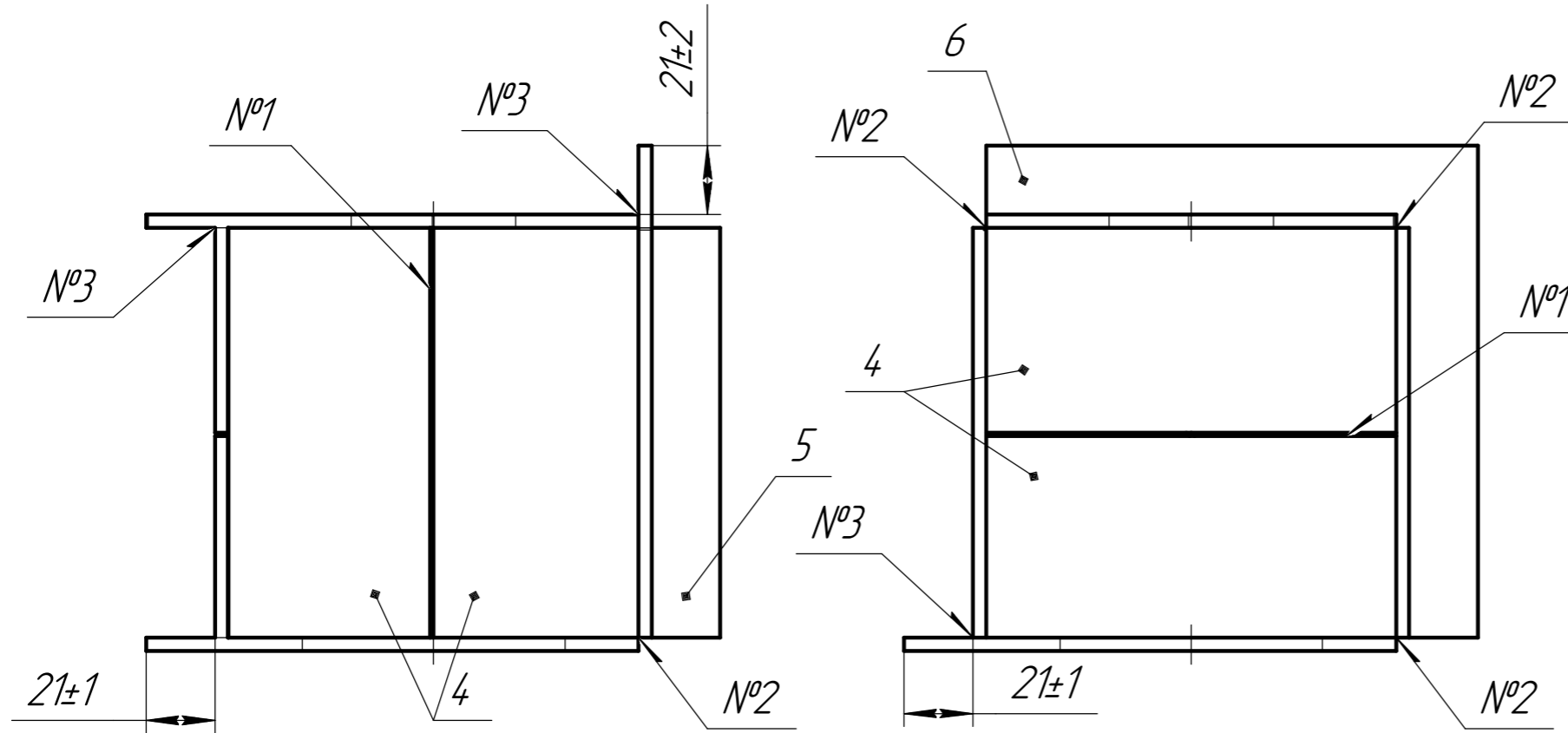
Подп. и дата

Изм. № дюрл.

Взам. инв. №

Подп. и дата

Изм. № подл.



Технические условия:

1. Сборка производится в любом пространственном положении;
2. Длина прихваток не более 10мм. Располагать прихватки внутри конструкции запрещено;
3. Наличие зазоров не допускается;
4. Предоставить конструкцию для контроля без собранного узла деталей "2"+"3"
5. Сварка конструкции производится относительно базовой пластины "1", наклонять конструкцию запрещено, допускается вращать вокруг вертикальной оси;
6. Сварка на спуск запрещена.

№ шва	Стандарт и обозначение	Кол-во
1	ГОСТ 14.771-76 С2	3
2	ГОСТ 14.771-76 У4 ∇ 4	6
3	ГОСТ 14.771-76 Т1 ∇ 4+2	6

Все размеры на чертеже указаны в миллиметрах

Изм.	Лист	№ докум.	Подп.	Дата
Разраб.		Калашников		
Проб.		Шадеева Н		
Т.контр.		Дюкова С. В.		
И.контр.				
Утв.		Дюкова С. В.		

Процесс сварки 141 (РАД)

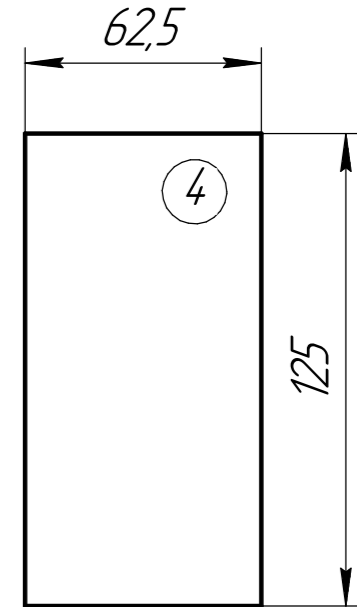
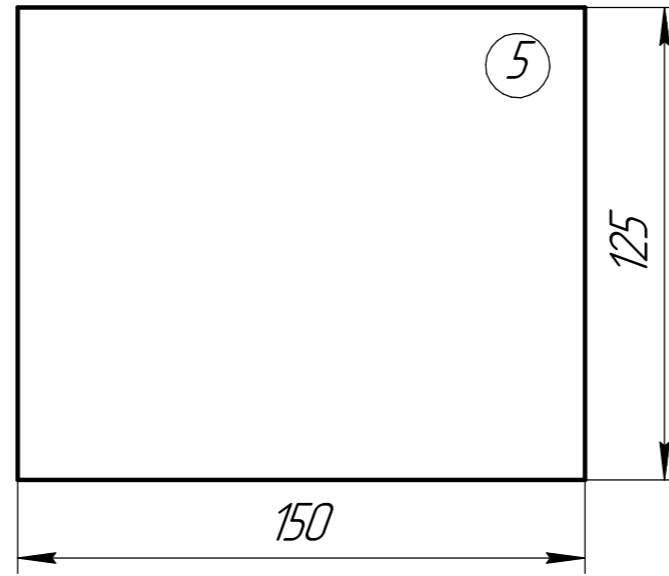
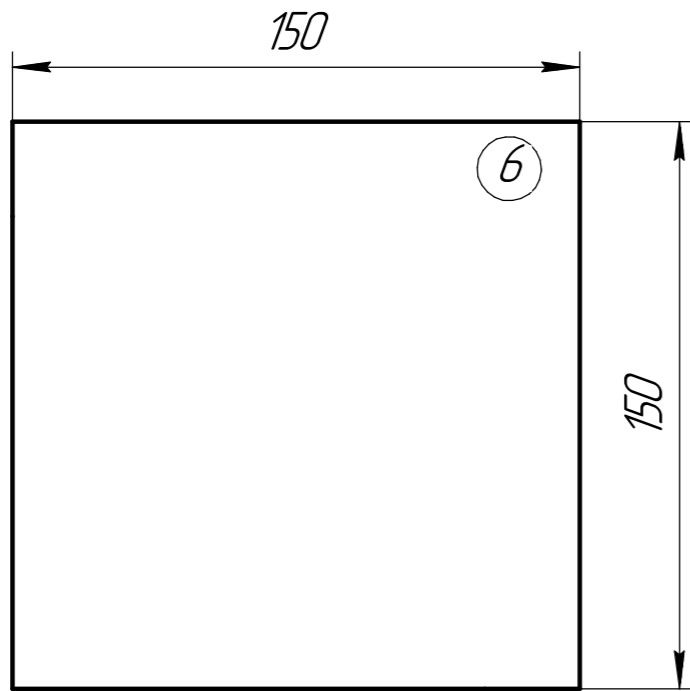
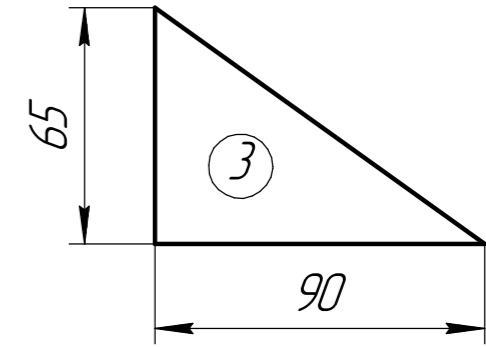
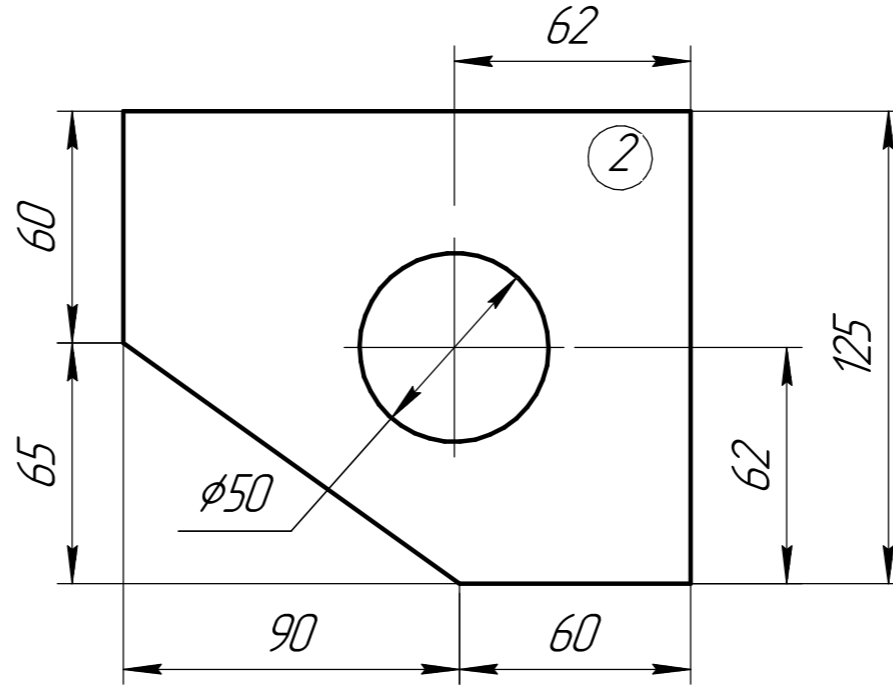
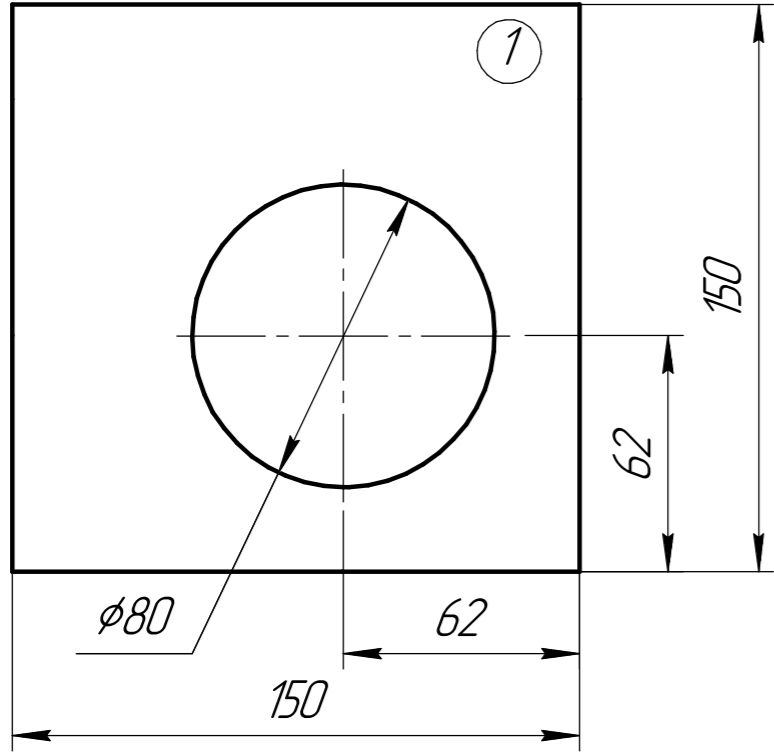
Модуль Ж
РЧ 2024

Сталь Ст3

Лит.	Масса	Масштаб
	3,34	
Лист 1		Листов 2

Чемпионат ПМ
"Профессионалы"

Детализированный чертеж



Все размеры на чертеже
указаны в миллиметрах

Спецификация

№ поз.	Наименование, размеры	Кол-во	Примечание
1	пластина 4x150x150	1	отв. 80 мм, сложная форма, см. чертеж
2	пластина 4x125x150	1	отв. 50 мм, сложная форма, см. чертеж
3	пластина 4x65x90	1	сложная форма, см. чертеж
4	пластина 4x62,5x125	4	прямоугольная форма
5	пластина 4x125x150	1	прямоугольная форма
6	пластина 4x150x150	1	прямоугольная форма

Изм. №	Подп.	Дата
Взам. инв. №	Инв. № д/опл.	Подп. и дата

Изм.	Лист	№ докум.	Подп.	Дата
------	------	----------	-------	------

Процесс сварки 141 (РАД)

Копировал

Формат А3